

Viens jouer au  
Musée de l'Hydraviation avec  
**Looping**, le chat



*Bienvenue à bord*



**=F-BISCA=**

Ton nom :

.....  
.....  
.....

**U SEE**  
HYDRAVIATION



Ville de  
**Biscarrosse**



**Biscarrosse est une station balnéaire** entourée d'immenses forêts et de deux grands lacs. Des plages s'étendent jusqu'à l'infini. Mais connais-tu l'histoire de Biscarrosse ?



Viens embarquer à bord du Musée de l'Hydraviation pour découvrir l'histoire des grands hydravions.

Ces lourds paquebots du ciel ont pris leur envol depuis le lac de Biscarrosse-Parentis pour rejoindre New-York aux Etats-Unis. Ils avaient cependant un grand obstacle à franchir... l'immense Océan Atlantique.

Envole-toi avec « **Looping** » dans l'univers des hydravions et découvre le musée de l'Hydraviation.



AVANT DE COMMENCER LE JEU  
REGARDE BIEN CETTE IMAGE

Chaque partie du musée abrite des énigmes !

Pour les découvrir aide-toi du plan situé au dos du livret.



Pendant ta visite, retrouve la maquette d'hydravion à laquelle appartient ce détail et note son nom à la fin du jeu page 23.

# Henri Fabre

fut le premier à décoller de l'eau avec son hydravion ☀️ le 28 mars 1910.

Les mots suivis de ☀️ sont expliqués dans le glossaire à la fin du jeu



1 Comment s'appelle l'hydravion d'Henri Fabre? (1<sup>er</sup> Pavillon)



La chouette



La poule



Le canard

2 Place les mots ci-dessous dans le sens des flèches dans la grille et trouve le mot qui se cache dans les cases rouges :

AILE - HYDRAVION - MONTGOLFIÈRE ☀️ - AMERRIR ☀️ - PLANEUR ☀️

➡				R				O	
➡				G					R
								N	U
➡		I							
➡			E			I			

Mot final : .....

4

3 Relie les **ressemblances** entre l'oiseau et l'avion



A



1



B



2



C



3



D



4

5

## L'hydravion **Latham 47**

avec l'explorateur **Amundsen** à bord, partait au pôle nord pour venir en aide à un dirigeable italien accidenté.



4 En quoi est fait le ballonnet ☀️ de l'hydravion **Latham 47**?

(1<sup>ère</sup> Galerie)

- En fer     En bois     En toile



LE DORNIER DOX

était le 1<sup>er</sup>  
« paquebot du ciel »  
à pouvoir transporter  
jusqu'à **169**  
passagers

5 Combien de moteurs a l'hydravion allemand **Dornier DOX** ?

(1<sup>ère</sup> Galerie, accroché au plafond)

- 2     4     6  
 8     10     12

6

6

Retrouve les **7 différences** entre les deux dessins !



7

Le **Latécoère 631**  
était l'un **des plus grands**  
**hydravions français** transportant  
des passagers.



**Les cabines**  
étaient équipées  
d'une façon confortable  
pour y passer un voyage  
d'un jour et demi.



**7** Retrouve dans la liste **les trois**  
**objets** qui ne sont pas dans la  
cabine du **Latécoère 631** ?  
(2<sup>ème</sup> Pavillon)

- Fauteuils
- Lavabo
- Aspirateur
- Échelle
- Rideaux
- Miroir
- Télévision
- Chapeau
- Verres

**8** Pour voyager de nuit, en quoi les passagers pouvaient-ils  
transformer les **sièges** ?



En chaise longue



En canapé

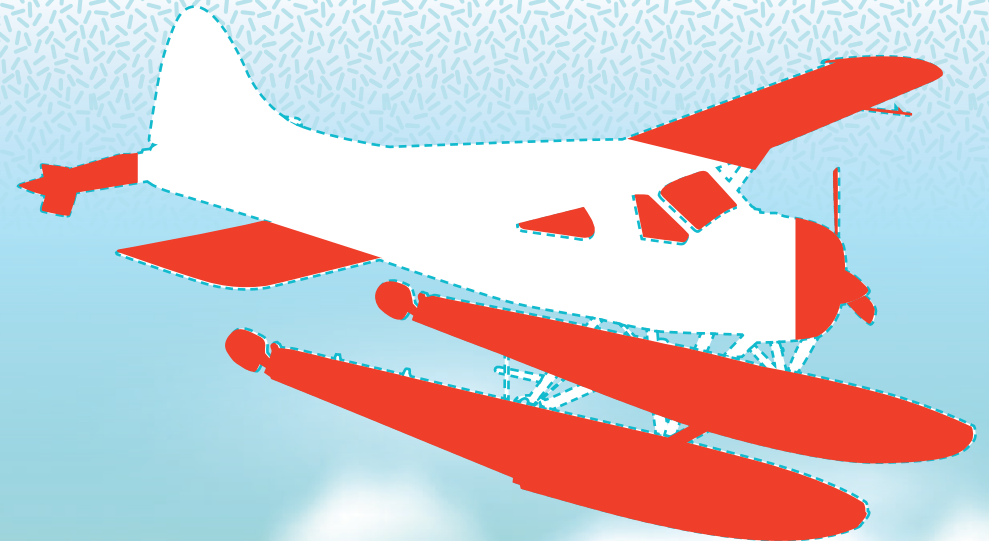
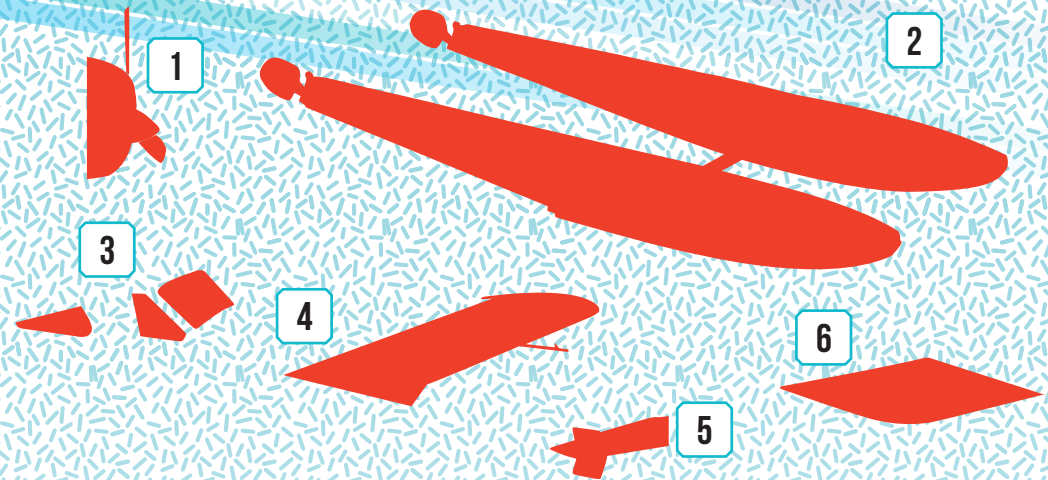
En siège de bureau



En couchette

8

**9** Tu dois **réparer** l'hydravion. Replace les pièces au bon  
endroit sur l'image.

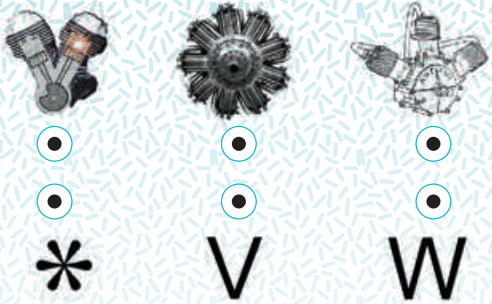


9

Les moteurs sont nommés après leurs formes moteur en V, en W, et en étoile



10 Observe les moteurs de la galerie puis trouve leurs formes. (2<sup>ème</sup> Galerie)



11 Trouve les mots et place-les dans la grille :

P		O							
						O	T		
H							E		
		L							

Le **Blohm und Voss 222** est le plus grand hydravion allemand utilisé pendant la seconde guerre mondiale.



12 Avec quel guerrier du nord, l'hydravion militaire allemand le **Blohm & Voss** était-il comparé? (3<sup>ème</sup> Pavillon)



Réponse : .....

13 Le trophée gagné par l'**Escadrille 4E7** représente quel oiseau? (3<sup>ème</sup> Pavillon)

- Le pigeon
- L'aigle
- L'hirondelle



Le Lieutenant de Vaisseau **Paulin PARIS** était le commandant de l'**Escadrille 4E7**



Le **Canadair** est un bombardier d'eau et fait partie de la **Sécurité Civile**. Il est basé à Marignane à côté de Marseille.



14

Quelles sont les couleurs du **Canadair CL415** (2 couleurs à trouver) ?

(4<sup>ème</sup> Pavillon)

- Rouge
- Vert
- Bleu
- Jaune
- Rose

15

A toi de retrouver les mots ci-dessous et de **les souligner dans le texte**. (Tu trouveras les mots que tu ne connais pas expliqués dans le glossaire à la fin du jeu) ☀

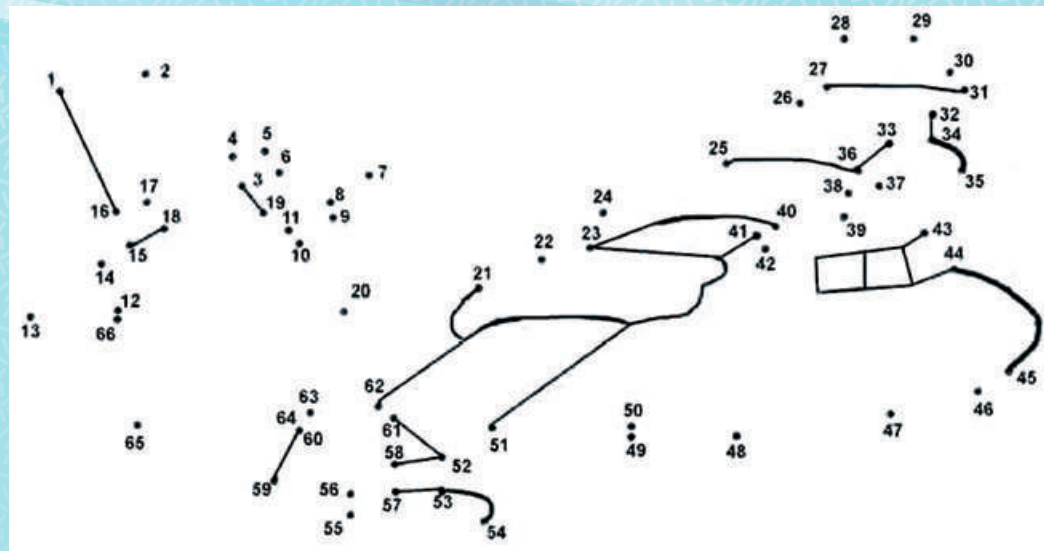
- Incendies
- Pélican
- Coque
- Hydravion
- Piste
- Canadair
- Eau
- Flotteurs



Le **Canadair** est un hydravion amphibie : sa coque et ses flotteurs lui permettent de se poser sur l'eau. Il possède aussi des roues et peut atterrir sur une piste. Il a été fabriqué pour combattre les incendies de forêt, en France - Landes, Côte d'Azur, et Corse - et au Canada. Il peut charger jusqu'à 6000 litres d'eau en 12 secondes. Son symbole est le pélican.

16

Relie les chiffres. Qu'est-ce que tu vois apparaître ?



Réponse : .....

17

Le **Canadair** est utilisé en France pour :

- Le transport de colis 
- Arroser les fleurs 
- Éteindre les incendies de forêts 

18

Est-ce que tu reconnais **les hydravions** parmi ces machines volantes ? **Entoure-les.**



1



2



3



4



5



6



7



8

14

19

Rends-toi au **cockpit du Canadair CL215** dans le hall et mets-toi dans la peau d'un pilote en t'approchant du tableau de bord. Aide-toi du panneau explicatif pour relier les instruments de bord à leurs emplacements exacts.



Anémomètre  
ou Badin



Horizon  
artificiel



Volant



Siège

Manette de  
largage de secours

15



### À la fin de la visite

envole-toi avec looping à l'espace extérieur... pour admirer l'hydravion

le **Grumman Albatross** avec ses 25 m d'envergure.

Viens découvrir les missions de cet hydravion.



20

**Observe bien l'appareil** : quelques indices t'indiquent son pays d'origine.



Allemagne

France

États-Unis

21

Quelle était sa mission principale ?



Transport du courrier

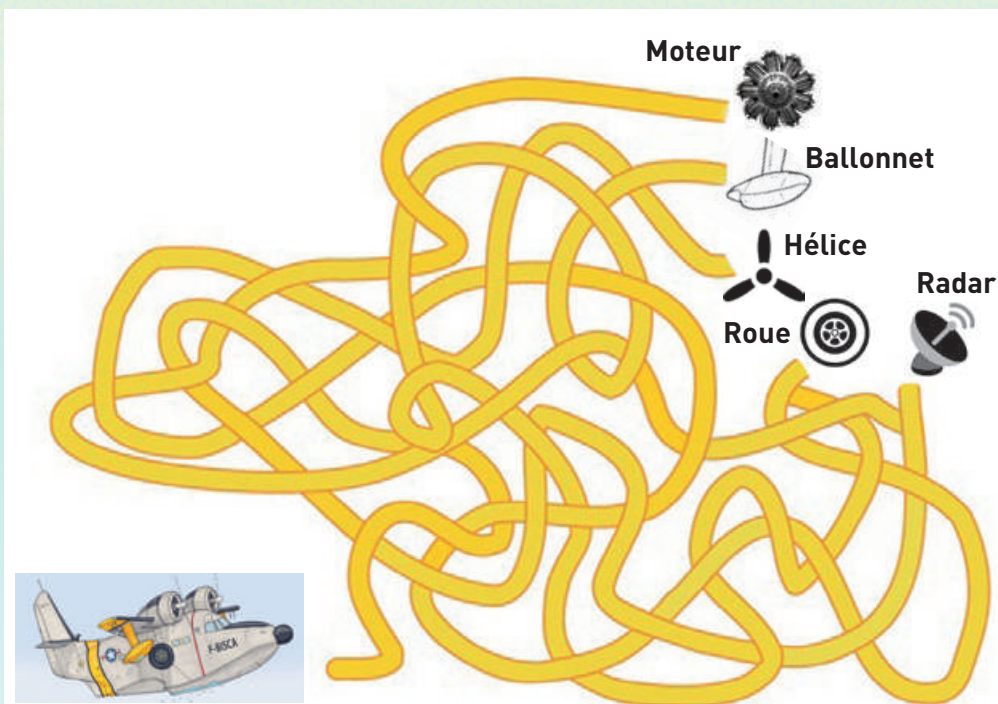
Lutte contre incendies

Sauvetage

22

Pour cette mission il était équipé d'une pièce assez unique pour envoyer et recevoir des ondes

Quel est le nom de cette pièce : .....



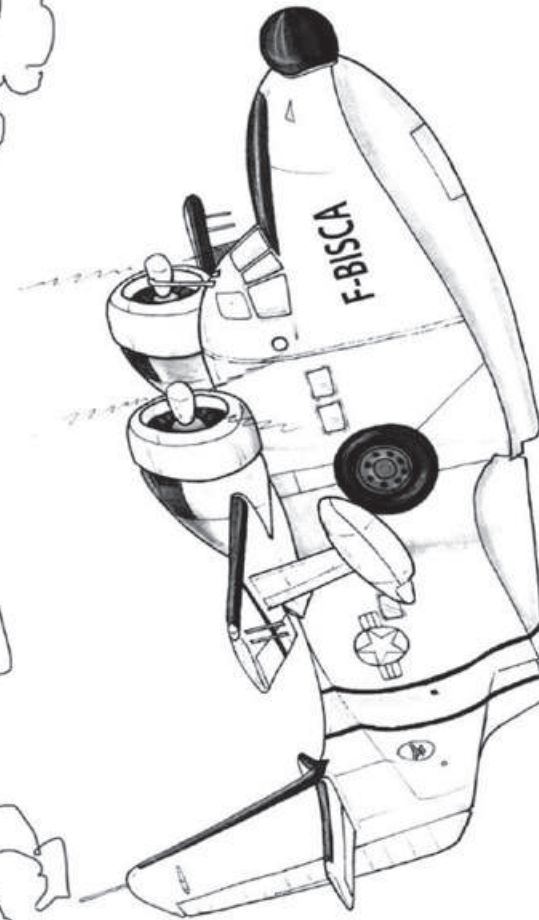
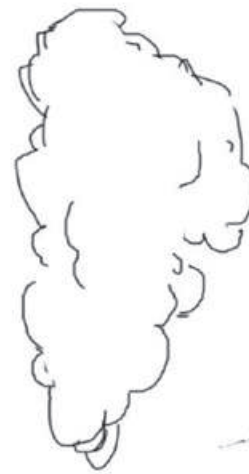
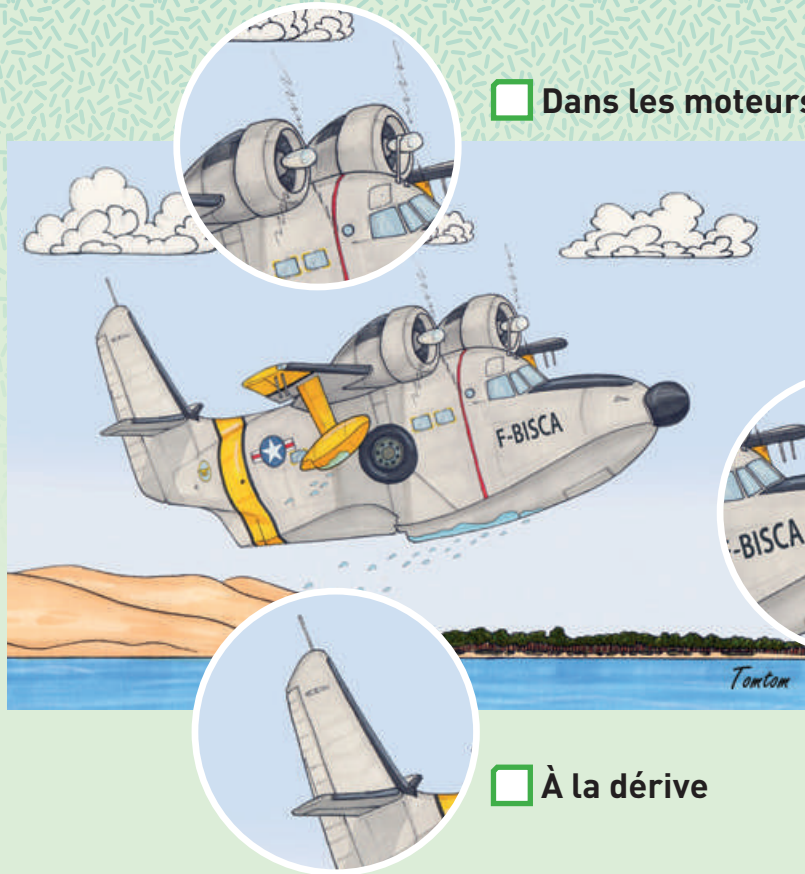
23

D'après toi à quel endroit de l'hydravion se trouve le **radar** ?

Dans les moteurs

Dans le nez

À la dérive



# Solutions :

À toi maintenant de vérifier si tu as trouvé les bonnes réponses.

## Mots à connaître



L'IMAGE DE LA 1<sup>ÈRE</sup> PAGE APPARTIENT AU : CAPRONI CA 60

PILOTE, PARACHUTE, HÉLICOPTÈRE, AILE, FLOTTEUR, OISEAU

11

A

comme :

C

comme :

E

comme :

**Alambic** : Appareil servant à transformer l'eau salée en eau douce.

**Ailerons** : Pièces placées à l'arrière des ailes d'un avion permettant de stabiliser l'appareil.

**Amerrir** : Action de se poser sur l'eau pour un hydravion.

**Amphibie** : Appareil muni d'une coque ou de flotteurs avec des roues qui peut se poser sur l'eau et sur la terre.

B

comme :

D

comme :

**Ballonnet** : Petit flotteur fixé au-dessous des ailes d'un hydravion à coque pour le tenir en équilibre sur l'eau.

**Biplan** : Avion possédant deux ailes.

**Brevet de pilote** : C'est le « permis de conduire » pour les avions et les hydravions.

**Carnet de vol** : Cahier dans le lequel le pilote note tout ce qui se passe pendant un vol (heures de vol, pannes, etc...).

**Catapulte** : Dispositif à air comprimé servant à projeter un avion pour qu'il puisse décoller d'un porte-avion.

**Cockpit** : Cabine de pilotage fermée. Avant 1920 le pilote n'avait qu'un pare-brise.

**Coque** : Partie inférieure du fuselage d'un hydravion ou avion. (Partie qui est en contact avec l'eau.)

**Empennage** : Surface placée à l'arrière ou à l'avant d'un fuselage d'un avion ou d'un hydravion, destinée à le rendre stable.

**Envergure** : Longueur des ailes d'un avion ou l'étendue des ailes déployées d'un oiseau.

**Escadrille** : Groupe d'avions de combat militaire.

**Fanal** : Lanterne employée pour signaler les zones d'amerrissage en mer ou sur un lac.

**Flotteur** : Élément fixé sous le fuselage d'un hydravion qui lui permet de se poser sur l'eau.

**Fuselage** : Partie centrale de l'avion dans laquelle les passagers prennent place.

DANS LE NEZ

23

RADAR

22

SAUVETAGE

21

ETATS-UNIS

20

EN TISSUS

10



9

EN COUCHETTE

8

ASPIRATEUR, TÉLÉVISION, CHAPEAU

7



6

12 MOTEURS

5

EN BOIS

4

A-3, B-4, C-2, D-1

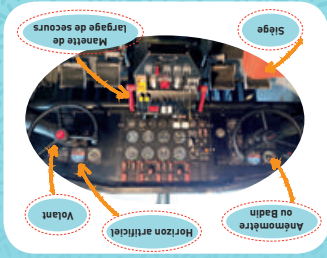
3

LE MOT FINAL : VOLER

2

CANARD

1



1) 3) 8)

C - ÉTEINDRE LES INCENDIES DE FORÊTS

18

UN CANADAIR

16

ROUGE ET JAUNE

14

L'AIGLE

13

LE VIKING

12

**G** comme :

**Gouverne** : Pièce mobile située sur l'empennage et sur les ailes permettant de donner la stabilité à l'avion.

**H** comme :

**Hélice** : Ensemble de pales disposées autour d'une pièce centrale actionnée par un moteur.

**Hydravion** : Un avion qui décolle et se pose sur l'eau. Il en existe plusieurs sortes : les hydravions à coque, à flotteurs ou amphibies.

**M** comme :

**Meeting** : Regroupement d'avions ou d'hydravions proposant des démonstrations en vol.

**Mitrailleuse** : Arme à tir automatique équipant un avion ou un hydravion.

**Monoplan** : Avion possédant une seule aile.

**Montgolfière** : Ballon qui transporte des passagers. Il est gonflé d'air chaud (+ léger que l'air froid) ou d'un gaz + léger que l'air.

**P** comme :

**Pale d'hélice** : Surface de l'hélice qui tourne autour d'une pièce centrale et agit sur l'air.

**Pilote automatique** : Machine qui dirige un avion ou un hydravion, sans que le pilote n'intervienne.

**Planeur** : Appareil sans moteur, utilisant les courants présents dans l'air pour se déplacer.

**Ponton** : Petit pont qui sert pour l'embarquement des passagers dans l'hydravion.

**Portance** : Force ascensionnelle qui permet à un avion de décoller et voler. Cette force est créée par l'écoulement de l'air sur le profil supérieur d'une aile.

**Précurseur** : Personne qui, par son action, ouvre la voie à quelque chose de nouveau.

**Propulsif** : Poussée en avant.

**R** comme :

**Raid** : Vol de longue distance réalisé par un ou plusieurs avions ou hydravions.

**Redan** : Sorte de cassure sous le flotteur ou sous la coque de l'hydravion. Il a pour fonction d'éviter l'effet de « ventouse » qui collerait irrémédiablement l'appareil à l'eau avec la vitesse et l'empêcherait de prendre son envol.

**S** comme :

**Slip** : Plan incliné destiné à mettre à l'eau ou à tirer sur terre des hydravions au moyen de chariots.

**Soufflerie** : Machine destinée à produire le vent nécessaire pour effectuer des essais de différentes pièces d'un avion ou d'un hydravion.

**T** comme :

**Treuil** : Appareil sur lequel s'enroule un câble qui sert à tirer un hydravion.

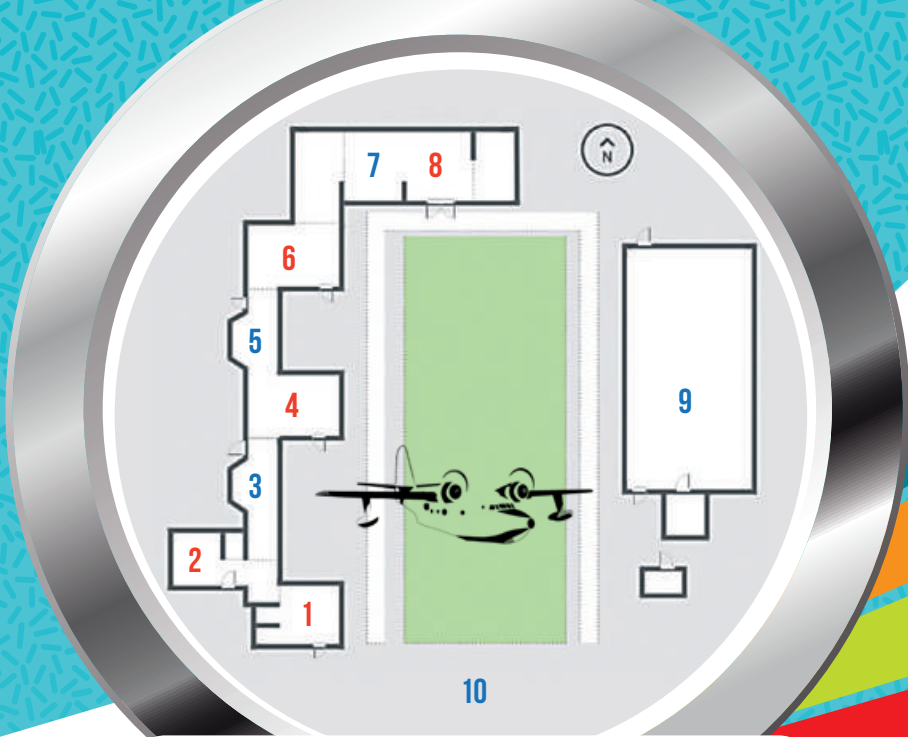
**V** comme :

**Voilure** : Ensemble des surfaces qui supportent l'appareil en l'air.

Est-ce que tu as retrouvé la maquette à laquelle appartient l'image de la première page du jeu ?  
N'oublie pas d'écrire son nom.



Nom : .....



- |                             |                       |
|-----------------------------|-----------------------|
| 1. PREMIER PAVILLON         | 6. TROISIÈME PAVILLON |
| 2. SALLE VIDÉO / EXPOSITION | 7. ESPACE ENFANT      |
| 3. PREMIÈRE GALERIE         | 8. QUATRIÈME PAVILLON |
| 4. DEUXIÈME PAVILLON        | 9. HALL D'EXPOSITION  |
| 5. DEUXIÈME GALERIE         | 10. GRUMMAN ALBATROSS |



**Looping** te félicite pour toutes les bonnes réponses que tu as trouvées et espère te revoir bientôt au Musée de l'Hydraviation.



**MUSEE**  
HYDRAVIATION

Base Latécoère • 332, avenue Louis Breguet • 40600 BISCARROSSE  
Tél. : 05 58 78 00 65 • [musee.hydraviation@ville-biscarrosse.fr](mailto:musee.hydraviation@ville-biscarrosse.fr)  
[www.hydravions-biscarrosse.com](http://www.hydravions-biscarrosse.com)